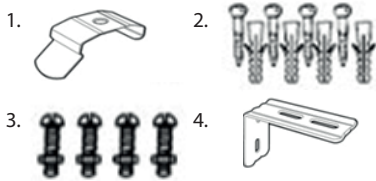


PERSIANAS DE PVC

Especificaciones técnicas e instructivo de instalación

Kit de instalación Cortina Enrollable

1. Bracket para cenefa
2. Tornillo y tarugo
3. Tornillo con tuercas
4. Escuadras



Herramientas necesarias para la instalación

1. Cinta métrica
2. Destornillador Phillips
3. Taladro
4. Marcador o crayón
5. Nivel

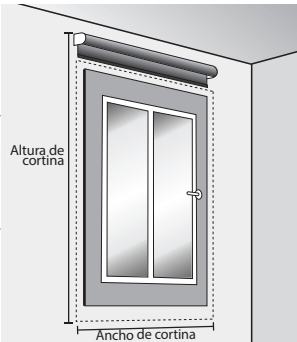
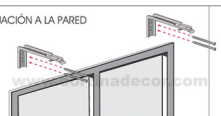
Le recomendamos que las medidas de la cortina cubran con suficiente holgura el espacio deseado, aproximadamente 10 cm de traslape por cada uno de sus cuatro lados.

Opciones de instalación

Instalación a Techo



Instalación a Pared

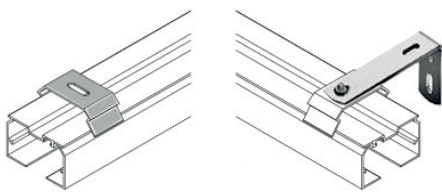


Información: si usted desea instalar a techo la persiana únicamente deberá utilizar los braket para cenefa (2), pero si su instalación es a pared necesitara colocar los braket para cenefa (2) con las escuadras (1) fijándolos con los tornillos con tuerca (3) y apretando para poder medir y seguir con la instalación.

PASO 1

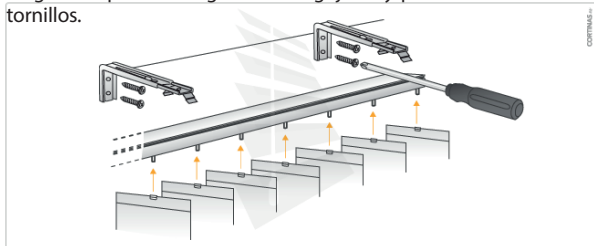
Coloque los braket de la persiana con o sin escuadra dependiendo donde sea la instalación en el riel de la persiana, luego coloque el riel donde quedara instalada con ayuda de un nivel.

Marque la pared o techo la orilla externa de los braket.



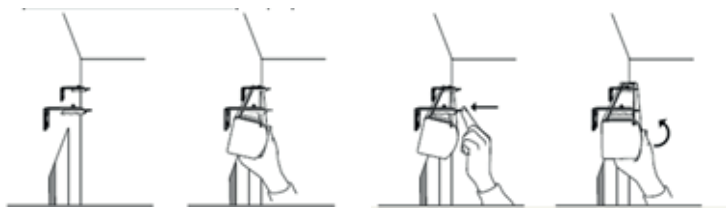
PASO 2

Retire los braket de la persiana y colóquelos en el lugar exacto donde quedaron marcadas las orillas, marque con el crayón los agujeros en donde irán colocados los tornillos. Proceda a utilizar el taladro para abrir los agujeros donde irán colocados los tarugos, luego coloque los tarugos en los agujeros y proceda a instalar los braket junto con los tornillos.



PASO 3

Proceda a colocar la persiana, hágalo ejerciendo presión hacia arriba para que pueda ser sujeta por los blaket cuando escuche un click es que quedo sujeta correctamente.



PASO 4

Proceda a colocar en su lugar cada duela de la persiana en los ganchos correspondientes.

